



PUBLICATIES & ONDERZOEK

WITTE WIJK, MOLENBERG, HEERLEN De oorspronkelijke sloopplannen uit 1999 zijn in de loop der tijd omgebouwd tot renovatie. De gezamenlijke inspanning van alle betrokkenen heeft geresulteerd in een prachtige wijk met trotse bewoners, eigenaren en gemeente. Het resultaat en de geschiedenis van de wijk zijn vastgelegd in een fotoboek.

27 woonomgevingen, die in de periode 1900-1975 zijn gerealiseerd en het afgelopen decennium aangepast zijn.

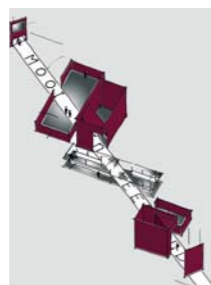
LEZINGEN BouwhulpGroep verzorgt voortdurend lezingen over haar praktijkervaringen:

- op 15 december 2006 is op een studiedag van de Woonbond een lezing gehouden met als titel 'Bewonersinvloed is essentieel voor succesvolle wijkvernieuwing';
- op 24 januari 2007 wordt op een studiemiddag van provincie Gelderland een lezing gehouden met als thema 'Voorbeeldprojecten voor afspraken over Energie in Woonvisie Gelderland'.

RENOVATIE, VAKBLAD VOOR BESTAANDE BOUW Het eerste nummer is in november 2006 verschenen. BouwhulpGroep is trots dat ze aan de wieg staat van dit tijdschrift en via het hoofdredacteurschap mede poogt het blad een toekomst te geven ter ondersteuning van de verbetering van de zeven miljoen bestaande woningen.

ARTIKELEN 'Renovatie van serie naar maatwerk', H. van Nunen en J. Persoon in Renovatie nr. 1/2006 'Laurentiusplein Voerendaal ontwikkeling door de tijd', S. Arts en H. van Nunen in Renovatie nr. 1/2006

ESSAY 'VOETAFDRUKKEN VAN DE SAMENLEVING' In het voorjaar verschijnt het essay 'Voetafdrukken van de samenleving'. Een overzicht van



RENOVATIE & ONDERHOUD BEURS 2007

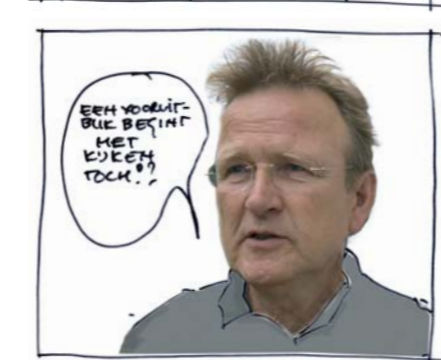
De voorbereidingen van de 'Renovatie & Onderhoud beurs 2007' zijn in volle gang. De regie ligt bij BouwhulpGroep. Tevens organiseert BouwhulpGroep tentoonstellingen en studiemiddagen op de beurs.

maximaal draagvlak onder alle betrokkenen en voorwaarde voor een perspectiefvolle toekomst.

Ook in 2007 adviseren we u graag bij de ontwikkeling van visies op wijk, buurt- en locatieniveau. Voor vragen en suggesties kunt u altijd contact met ons opnemen.

Groeten en veel goede voornemens,

Martin Liebrechts



IN BEELD

januari 2007 - IN BEELD verschijnt periodiek als nieuwsbrief van BouwhulpGroep



VOORUITKIJKEN MET VISIE

- DONGEN: BEELDKWALITEIT, MEDE DE BASIS VOOR INTERVENTIE
- ZOETERWOUDE: EEN BOUWBLOK MET MOGELIJKHEDEN
- GORINCHEM: STAPSGEWIJS NAAR GEDIFFERENTIEERDE KWALITEIT
- BRUNSSUM: HET SPANNINGSVELD TUSSEN VERLEDEN, HEDEN EN TOEKOMST
- VLAARDINGEN: VERNIEUWEN BINNEN BESTAANDE STEDENBOUWKUNDIGE KADERS

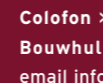
PUBLICATIES & ONDERZOEK

TOEKOMSTVISIE GESTRIPT

06

VOORWOORD

Elk jaar begint met goede voornemens. Het woord is synoniem voor plannen, ontwerpen of intenties. Aan de basis hiervan moeten visies liggen. In deze uitgave van IN BEELD laten we u enkele toekomstvisies voor buurten en/of wijken zien die in de afgelopen tijd door BouwhulpGroep zijn opgesteld. Een belangrijke rol bij dergelijke visies spelen de aanwezige knelpunten en potenties, de gewenste doelen (kwaliteit, doelgroep, prijs en eigendom) en de samenhangende beeldkwaliteit. Omdat het over bestaande woonbuurten gaat, is



Colofon > TEKSTEN EN FOTOGRAFIE: BouwhulpGroep - GRAFISCH ONTWERP: Volle-Kracht
BouwhulpGroep Postbus 2133, 5600 CC Eindhoven, telefoon 040-244 57 58, fax 040-244 11 90
email info@bouwhulp.nl, internet www.bouwhulp.nl

BRUNSSUM

VLAARDINGEN

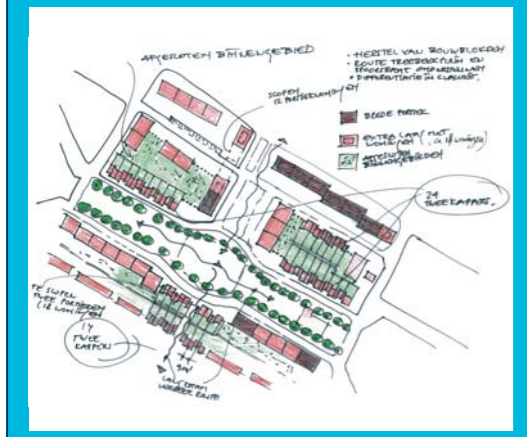
DONGEN



ZOETERWOUDE

GORINCHEM

BUURT/WIJK TREEBEEKPLEIN EN OMGEVING AANTAL WONINGEN 680 KOLONIEWONINGEN EN 255 PORTIEK-FLATS OPDRACHTGEVER WONEN ZUID, REGIO PARKSTAD LIMBURG PERIODE 2006



SPANNINGSVELD TUSSEN VERLEDEN, HEDEN EN TOEKOMST TREEBEEKPLEIN EN OMGEVING TE BRUNSSUM

Eens lag de mijnwerkerskolonie afgescheiden van de bestaande dorpen, dicht bij de mijn en was grotendeels zelfvoorzienend. Nu is het opgenomen in de uitdijende woongebieden en is de mijn verdwenen. In de afgelopen 30 à 40 jaar zijn er uiteenlopende aanpassingen aangebracht: de een meer, de ander minder geslaagd. In de zeventiger jaren zijn in het hart van de kolonie, het Treebeekplein, eengezinswoningen gesloopt en vervangen door modern uitgeruste portiekflats. Een overzichtelijk plein is toen veranderd in een onoverzichtelijk parkje met flats. Nu speelt de vraag, welke toekomst hebben de portiekflatjes en welke verminkingen uit het verleden zijn te corrigeren.

BUURT/WIJK ZUID WESTELIJK KWADRANT VAN DE INDISCHE BUURT AANTAL WONINGEN 146 EENGEZINS- WONINGEN EN 56 DUPLEXWONINGEN OPDRACHTGEVER WATERWEG WONEN PERIODE 2005-2006



VERNIEUWEN BINNEN BESTAANDE STEDENBOUWKUNDIGE KADERS ZUID WESTELIJK KWADRANT VAN DE INDISCHE BUURT TE VLAARDINGEN

De Indische buurt is een traditioneel opgezet stedenbouwkundig plan met gesloten bouwblokken, singels en een sterk groen karakter. Een deel van de eengezinswoningen is uitgevoerd als duplex met gemeenschappelijke voortuinen. Dit versterkt de 'groene' ruimtelijkheid. Stedenbouwkundig zijn er geen structurele aanpassingen nodig. De aanpak van de 56 duplexwoningen, genaamd Flores Montal, richt zich op de woningen, waarbij maatwerk en kwaliteit op woningniveau de sleutelwoorden zijn.



BUURT/WIJK PRINSESSENBUURT EN OMGEVING AANTAL WONINGEN 483 OPDRACHTGEVER DWV WONINGCORPORATIE PERIODE 2006



BEELDKWALITEIT, MEDE DE BASIS VOOR INTERVENTIE PRINSESSENBUURT EN OMGEVING

Onderzoek van een toekomstvisie voor een wijk is een overzicht van de toekomstige vraag en het bestaande aanbod op korte en lange termijn. Niet alleen knelpunten, potenties en ambities worden dan in kaart gebracht, maar ook de aanwezige en gewenste beeldkwaliteit. Het oog wil ook wat. Het onderzoek in Oud Dongen omvatte vier deelbuurtjes met ieder hun eigen kenmerken. Het totaal omvatte circa 500 woningen, voornamelijk eengezinswoningen uit de 50-er jaren.



BUURT/WIJK 5 MEILAN, WILLIBRORDUSSTRAAT EN TITUS BRANDSMASTRAAT AANTAL WONINGEN 35 OPDRACHTGEVER WONINGSTICHTING WILLIBRORD PERIODE 2006



EEN BOUWBLOK MET MOGELIJKHEDEN 5 MEILAN, WILLIBRORDUSSTRAAT EN TITUS BRANDSMASTRAAT

Startpunt van het advies vormde een second opinion over de kosten van de instandhouding van de bestaande woningen. Het rekensommetje liet zien dat niet de kosten een levensduurverlenging in de weg stond. Eerder de vraag in de toekomst en de gewenste kwaliteit vroegen om een nadere beschouwing. Om meer differentiatie in het aanbod te realiseren, waarbij ook de beschikbaarheid van levensloopbestendige woningen een rol speelt, zijn aanpassingen van het aanbod binnen het bouwblok nader bestudeerd.



BUURT/WIJK VAN ZOMERENLAAN EN OMGEVING AANTAL WONINGEN 265 OPDRACHTGEVER BEVO WONINGBEHEER EN PALISSADE PERIODE 2005-2006



STAPSGEWIJS NAAR GEDIFFERENTIEERDE KWALITEIT VAN ZOMERENLAAN EN OMGEVING TE GORINCHEM

In IN BEELD 05 is reeds kort aandacht besteed aan dit project. Onder kopje 'wijkvisie: herontwikkelen met behoud van het eigene' is de omslag van ingrijpende herstructurering en sloop naar een meer passende aanpak aangekondigd. De visie is nu verder uitgewerkt ten aanzien van de te realiseren kwaliteiten en de fasering in de tijd. De graafmachine maakt plaats voor schop en handwerk.

